



OPTITECH

Телескопические погрузчики
TH 738H / TH 738S

optitech.ru

О компании

В прошлом официальное представительство AGCO в России, предприятие, предлагающее широкий спектр техники и решений для сельскохозяйственных работ и осуществляющее дистрибуцию продукции на всей территории РФ.

Запасные части

Информационные системы:
веб портал с наличием по всем складам,
размещение и отслеживание заказов,
электронные каталоги, маркетинговая
поддержка дилера.

130 000

линий в год

Сервис

Тех. поддержка дилеров 24/7
(1 500 кейсов в год, среднее время
на решение 3-4 часа), система
накопления знаний по ремонтам,
обучение дилеров очно и удаленно,
поддержка дилера в поле.

24/7

тех. поддержка
дилеров

Тренинг-центр

Площадь 1 200 м².
В рамках программы тренингов
разработано 18 различных обучающих
курсов для дилерских центров.

1 200 м²

тренинг-центр





OPTI – оптимальный **TECH** – технология, решение для агробизнеса*

!

Профессиональная команда – более 70 человек.

!

Представительство корпорации AGCO в России 2006-2022 год.

* в перспективе также выход в сектор специальной, строительной и других типов техники.

Телескопические погрузчики OPTITECH TH 738H и TH 738S

Погрузчики разработаны в ответ на потребности российских предприятий реального сектора экономики, включая сельское хозяйство, в высокопроизводительной и надежной технике, специально спроектированной и изготовленной для эксплуатации в тяжелых условиях.



TH 738H

Высота подъема 7,0 м

Грузоподъемность 3,8 т

Мощность двигателя 140 л.с.

Гидростатическая трансмиссия

TH 738S

Высота подъема 7,0 м

Грузоподъемность 3,8 т

Мощность двигателя 140 л.с.

Трансмиссия Powershift





Силовая установка и характеристики

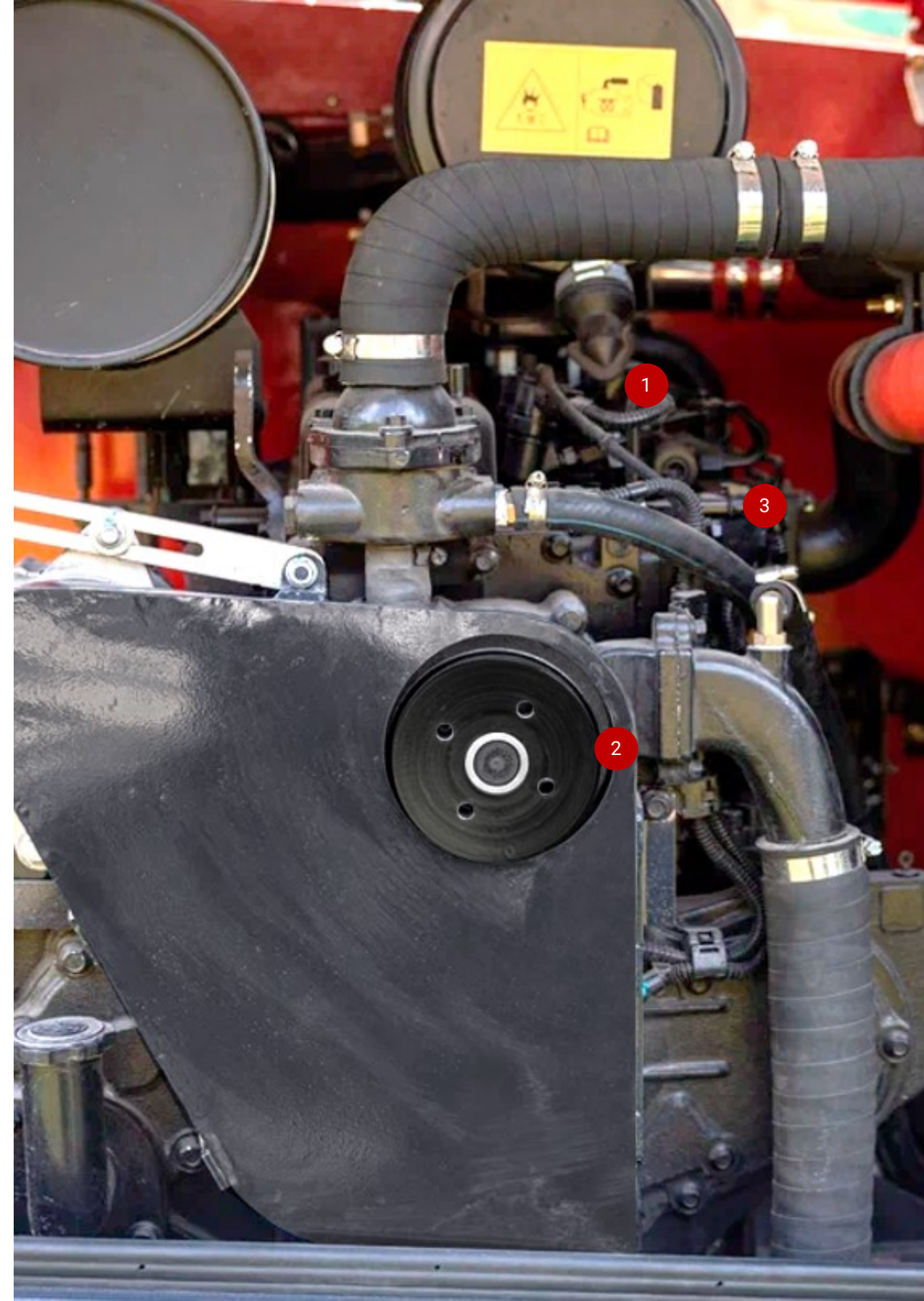
Современный 4-цилиндровый дизельный двигатель с топливной системой Common Rail и электронным впрыском, рабочим объемом 4,1 литра и мощностью 140 л.с.

Благодаря поперечному расположению двигателя в моторном отсеке все его точки контроля и обслуживания легкодоступны, что позволяет проводить ежедневное обслуживание просто и быстро.

- 1 Турбонаддув с промежуточным охлаждением воздуха
- 2 Крутящий момент 520 Н·м при 1 700 об/мин
- 3 Электрический предпусковой подогреватель, для легкого запуска двигателя в условиях низких температур

!

По техническим и эксплуатационным характеристикам данная силовая установка оптимально подходит для машин данного класса.



Система забора воздуха и система охлаждения

Продуманная система забора воздуха в сочетании с вентилятором с гидравлическим приводом и блоком радиаторов большого размера.



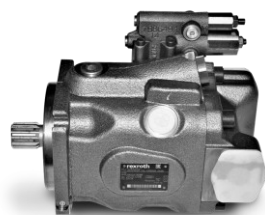
◀ Реверсивный вентилятор охлаждения в стандарте.



Вентилятор охлаждения может быть отключен электроникой если компоненты системы машины «холодные» – экономия топлива.

Гидравлическая система

Rexroth
Bosch Group



Аксиально-поршневой насос Bosch Rexroth

производительностью
150 л/мин.



Два дополнительных гидравлических вывода на оголовке стрелы,

в одном из которых регулируется постоянный поток для подключения различного дополнительного оборудования, в том числе которому нужен постоянный гидротоком.



Система демпфирования стрелы,

для уменьшения колебаний ковша с грузом во время движения, а также для более «мягкой» работы.



Наименование рабочей операции	Время выполнения, секунд
Подъем стрелы	6,8
Опускание стрелы	5,4
Выдвижение стрелы	5,8
Втягивание стрелы	6,4

**TH 738H**

Бесступенчатая
ГСТ

Позволяет быстро и плавно
менять направление движения,
что обеспечивает высокую
производительность погрузочно-
разгрузочных работ.

**TH 738S**

Powershift
4 передачи вперед/4 назад

Оптимально подходит
для длительных транспортных
циклов и работ, где требуется
высокое тяговое усилие.

Трансмиссия и ходовая часть

1

**Мосты с закрытыми
дисковыми
тормозами
в масляной ванне**

для уверенной
работы во влажных
и сильно
загрязненных
условиях, включая
агрессивные среды.

2

**Максимальная
скорость движения
40 км/ч**

для быстрого
перемещения
между рабочими
локациями.

3

**Самоблокирующийся
дифференциал
повышенного
трения в переднем
мосту**

для уверенной
работы в условиях
бездорожья
и на пересеченной
местности.



Рама и стрела



Мощная стрела и усиленная рама.



1

Рама жесткой конструкции (20 мм; в местах усиления до 50 мм), оптимальная колесная база обеспечивают машине низкое положение центра тяжести и как следствие впечатляющей стабильностью при работе.



2

Увеличенные скользящие опоры стрелы, фрезерованные участки прилегания к скользящим опорам и система сухой смазки обеспечивают высокую долговечность.



Диаграмма нагрузки

Телескопические погрузчики ОПТИТЭК специально разработаны для аграрной отрасли, поэтому диаграмма нагрузки телескопического погрузчика соответствует сертификату EN1459 index B - испытания проводят на мягких грунтах.

Load Chart

Standart EN1459B

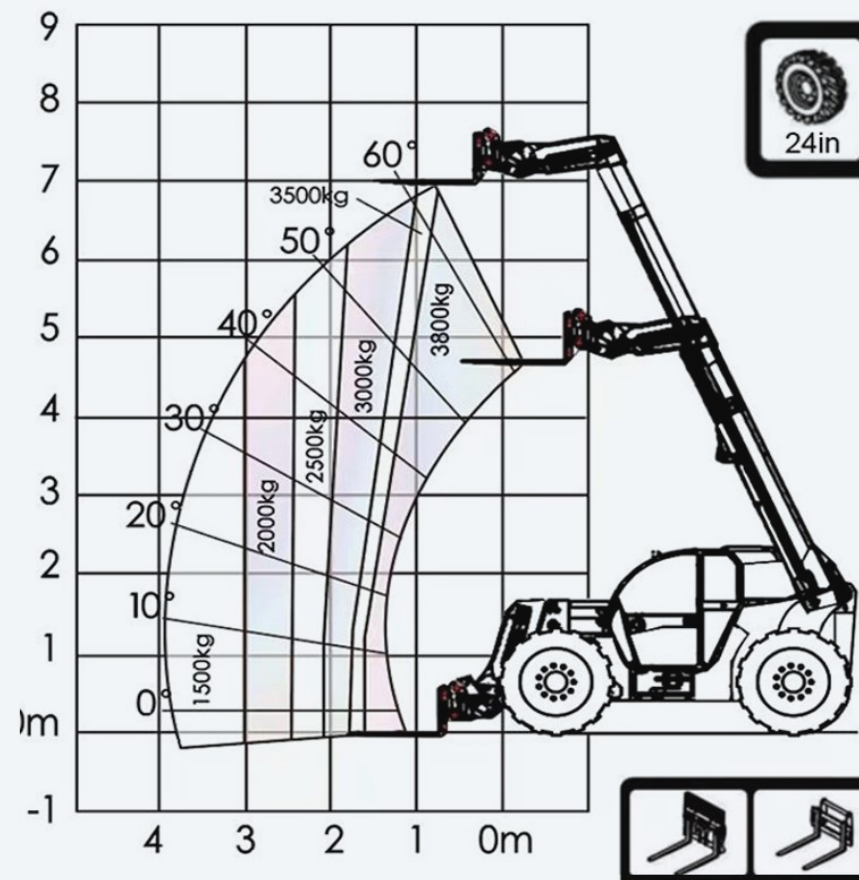


Диаграмма нагрузки телескопических погрузчиков ОПТИТЭК демонстрирует подъем груза массой 3,8 тонны на максимальную высоту 7 метров – одна из лучших в данном классе машин.

!

В отличие от многих конкурентов, машины которых изначально предназначаются для других отраслей и испытываются на твердых грунтах.

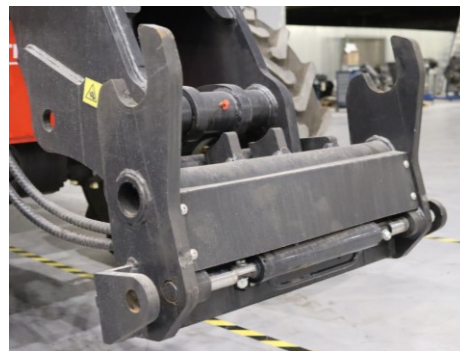
Каретка и навесное оборудование

Возможность комплектации телескопических погрузчиков ОПТИТЭК каретками по стандарту JCB или Manitou обеспечивает огромный выбор совместимого навесного оборудования.

Для подключения навесного оборудования с гидроприводом предусмотрены два независимых гидроконтур на оголовке стрелы. Один из них может работать даже с постоянным потоком.

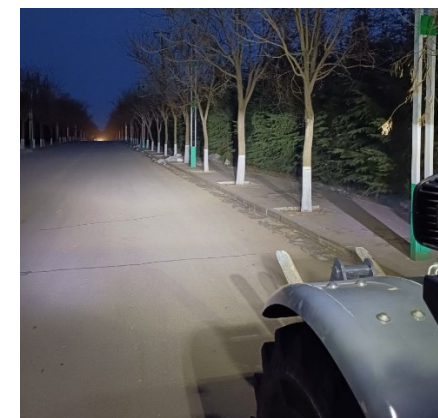


Широкие возможности для агрегатирования навесного оборудования.



Рабочее освещение

Мощное круговое светодиодное освещение позволяет безопасно работать в ночное время, а также в условиях недостаточной освещенности, например при сильной запыленности.



Кабина телескопического погрузчика

- 1 Дополнительный стеклоочиститель на лобовом стекле позволяет работать в условиях сильной запыленности и просто плохой погоды – рабочее оборудование на высоте будет всегда хорошо видно оператору.
- 2 На лобовом стекле установлена солнцезащитная шторка, которая делает работу оператора комфортнее.
- 3 Благодаря панорамному остеклению оператор всегда имеет хороший обзор на рабочее оборудование и зону работы.
- 4 Все функции стрелы, а также изменения направления движения контролируются правой рукой с помощью джойстика. В дополнение джойстик управления интегрирован в подлокотник кресла оператора и синхронизирован с его подвеской, что еще больше повышает комфорт управления телескопическим погрузчиком OPTITECH.
- 5 Звукоизолированная кабина (уровень шума 73 дБ) и защита ROPS/FOPS гарантируют оператору комфорт и безопасность.



Эргономика и органы управления

Кабина оборудована кондиционером, отопителем, держателем для телефона, USB портом для зарядки, подстаканником и аудиосистемой.

Рулевое колесо регулируется по углу наклона.

Кресло имеет настройки смещения вперед-назад относительно рулевой колонки, жесткости подвески и угла наклона спинки.



- 1 Заднее стекло оснащено газовыми упорами, благодаря чему может быть зафиксировано в трех положениях: закрыто, проветривание, полностью открыто.
- 2 Для комфортной посадки в кабину – имеется широкая ступенька и ручка на стойке.
- 3 Дверь открывается на 105°.
- 4 Верхняя форточка открывается на 180°.



Монитор и система безопасности



На ярком и контрастном 7-дюймовом дисплее отражается вся необходимая информация о работе машины. Также предусмотрена электронная система самодиагностики с кодами ошибок.



Система безопасности постоянно мониторит фактическую нагрузку. При возникновении перегрузки она блокирует работу гидравлики, с сохранением достаточного запаса устойчивости машины. После этого могут выполняться лишь движения оборудования снижающие риск опрокидывания.



Рулевое управление



Три режима работы рулевого Управления.

!

Полностью автоматический режим изменения режима рулевого управления при переключении на управление только передними колесами, задние колеса не нужно выравнивать, это сделает автоматика, просто переключив режим в момент, когда задние колеса встанут прямо.

01



Стандартный режим

Управление передними колесами.

Предназначен для транспортных работ.

02



Режим «След в след»

Передние и задние колеса всегда идут «след в след».

Предназначен для работы в стеснённых условиях.

03



Режим «Крабовый ход»

Передние и задние колеса поворачиваются параллельно.

Предназначен для сохранения параллельности хода.

Технические характеристики

4 750 x 2 300 x 2 450 мм

габаритные размеры
(без адаптера)

Rexroth
Bosch Group



<p>Двигатель</p> <p>Weichai WP4.1 Мощность 140 л.с. Крутящий момент 520 Н·м при 1 700 об/мин Реверс вентилятора</p>	<p>Трансмиссия</p> <p>Гидростатическая / Powershift 4 передачи вперед, 4 назад Максимальная скорость 40 км/ч</p>
<p>Гидравлика</p> <p>Bosch Rexroth Аксиально-поршневой насос производительностью 150 л/мин Рабочее давление максимально 205 Бар</p>	<p>Шины</p> <p>Бескамерные 460/70- R24 Agri</p>
<p>Мосты</p> <p>Привод на 4 колеса неподвижный передний мост с рулевым управлением Задний мост с рулевым управлением, качающийся, угол качения 9° Планетарные передачи в ступицах колес В переднем мосту установлен самоблокирующийся дифференциал с внутренним трением 45%,</p>	<p>Рулевое управление</p> <p>Гидравлическая система управления колесами переднего и заднего мостов</p> <p>Режимы рулевого управления:</p> <ul style="list-style-type: none"> • Стандартный режим, управление передними колесами • Режим «след в след» управление передними и задними колесами • Режим «Крабовый ход», управление передними и задними колесами. <p>Электронное переключение режимов управления без выравнивания колес при переходе на управление двумя передними колесами</p>
<p>Тормозная система</p> <p>Многодисковые тормоза гидравлического типа в масляной ванне в переднем и заднем мосту Стояночный тормоз гидравлического типа многодисковые в масляной ванне в переднем и заднем мосту</p>	<p>Кабина</p> <p>Уровень шума в кабине, 73 дБ Джойстик управления интегрирован в подлокотник кресла оператора и синхронизирован с его подвеской Система кондиционирования и отопления воздуха Медиасистема Солнцезащитная шторка</p>

Время
цикла



6,8 сек

подъем

5,4 сек

опускание

5,8 сек

выдвижение
стрелы

6,4 сек

втягивание
стрелы



Гарантия 12 месяцев
или 2000 мото-часов.

Рабочие характеристики

Масса без адаптера, кг	8 900
Максимальная грузоподъемность, кг	3 800
Максимальная высота подъема, м	7
Максимальный вылет стрелы, м	3,9
Грузоподъемность на максимальной высоте подъема, кг	3 800
Грузоподъемность на максимальном вылете стрелы, кг	1 500
Минимальный дорожный просвет/до нижней точки переднего и заднего моста, мм	400/420
Радиус разворота, мм	4 260

Заправочные объемы

Двигатель (моторное масло), л	15
Система охлаждения (антифриз), л	15
Топливный бак, л	144
Гидравлическая система, л	134
Главная передача заднего моста, л	15
Главная передача переднего моста, л	15
Бортовой редуктор (1 шт.), л	2,5
Гидротрансформатор и КПП (только для ТН 738S), л	45
Раздаточная коробка (только для ТН 738S), л	3,5

optitech.ru

OPTITECH

ООО «ОПТИТЭК АГРО»

123376, г. Москва, ул. Рочдельская, д. 15, стр. 1
тел.: +7 495 730 08 05 / e-mail: info@optitech.ru